



SelectLine Produktion

Produktion auf Sie zugeschnitten

Mit der SelectLine Produktion behalten Sie Kosten, Termine und die zur Verfügung stehenden Ressourcen immer im Blick

Was bietet Ihnen SelectLine Produktion

Die SelectLine Produktionsplanung und die darin enthaltenen Fertigungsaufträge sind das optimale Werkzeug, um Ihre Aufträge abzubilden und alle fertigungsrelevanten Daten zu erfassen. Diese werden automatisch in der Warenwirtschaft erfasst und dienen als Grundlage zur Planung all Ihrer Ressourcen. Mit der Produktionssteuerung kann dann anhand dieser Informationen eine detaillierte grafische Darstellung aller Produktionsprozesse erfolgen.

Was ist SelectLine Produktion?

Es handelt sich hierbei um eine intelligente Planungslösung für kleine und mittlere Unternehmen mit Produktionsausrichtung. Das ausgeklügelte Zusammenspiel mit der SelectLine Warenwirtschaft ermöglicht einen optimalen Prozessablauf – vom Auftrag bis zur Auslieferung. Mit der Produktionsplanung und -steuerung kann nahezu jede Ressource Ihrer Produktion separat geplant und dargestellt werden. Schnell, einfach und effizient.

Relevante SelectLine Produkte:



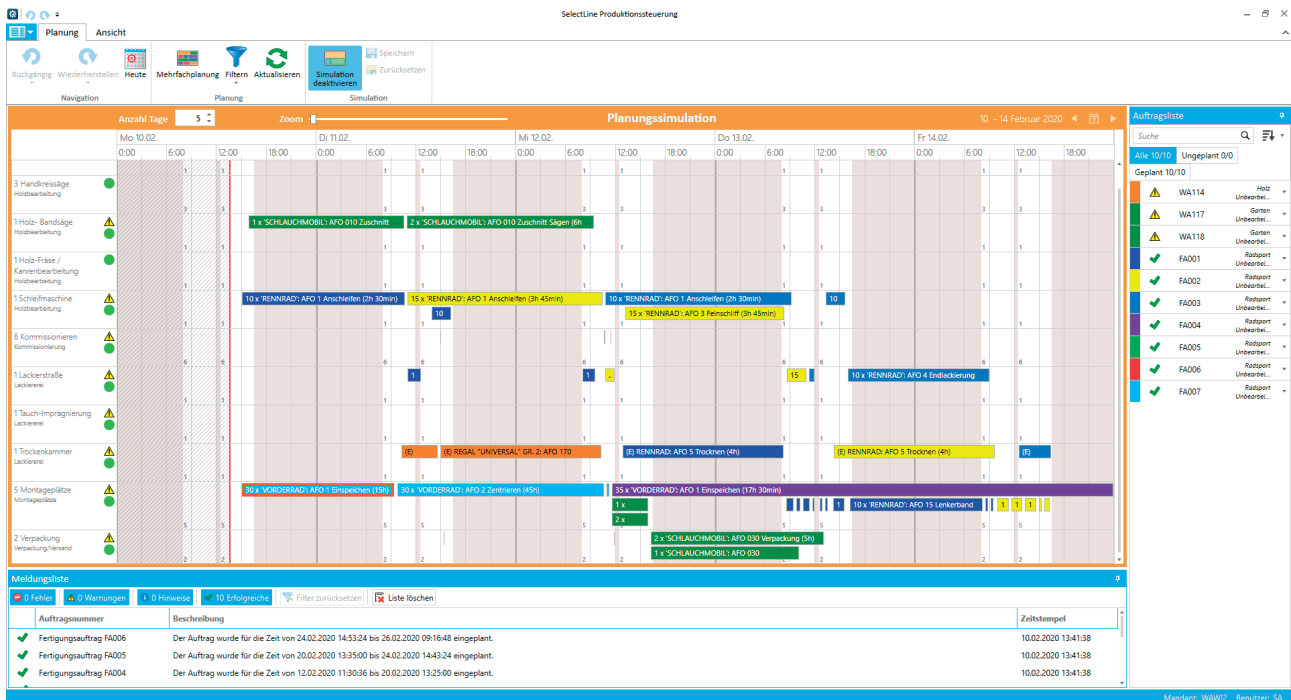
SelectLine Warenwirtschaft

Was bietet Ihnen SelectLine Produktion

Die SelectLine Produktionsplanung bietet Ihnen die ideale Grundlage, um Ihre Fertigung vorzubereiten und durchzuführen. Hier stehen Ihnen alle Stammdaten wie Ressourcen, Arbeitspläne, Fertigungslisten und Fertigungsaufträge zur Verfügung. Anhand der Fertigungsliste haben Sie und Ihre Mitarbeiter Arbeitsschritte und Produktionsstücklisten immer im Blick. Für einen Artikel können sogar mehrere Fertigungslisten angelegt werden. Die Gesamtzeit sowie die Fertigungs- und Materialkosten werden automatisch ermittelt.

Produktionssteuerung

Die SelectLine Produktionssteuerung ist die optimale Ergänzung zur Produktionsplanung. Benötigen Sie neben den Funktionalitäten der Warenwirtschaft auch eine grafische Planung zur Fertigung Ihrer Aufträge, können Sie diese nun anhand von Verfügbarkeiten und Auslastung visuell darstellen. Je nach Planungsausrichtung können der Fertigstellungs- oder der späteste Starttermin ermittelt werden. Sie möchten sehen, wie sich Ihre Planung verändert, wenn Sie weitere Fertigungsaufträge den bereits vorhandenen hinzufügen? Nutzen Sie hierfür den Simulationsmodus und erhalten Sie eine Vorschau, welche Sie mühelos in die Echt-Planung übernehmen können.



Detaillierter Funktionsumfang

- Auftragsplanung direkt nach Anlage in der SelectLine Warenwirtschaft
- Gebündelte Arbeitsschritte und Produktionsstücklisten
- Änderung von Auftragsplanung per Drag & Drop
- Anzeige von Überlastungen
- Vorwärts- und Rückwärtsterminierung
- Planung ab Starttermin
- Planung zum Liefertermin
- Planungssimulation
- Mehrfachplanung
- Grafische Auslastungsübersicht von Ressourcen
- Automatische Planungsanpassung nachfolgender Aufträge, beim Verschieben